

# “아시아 1위 기항지” 제주

CRUISE TO JEJU



# CONTENTS

- 1 제주특별자치도 일반현황
- 2 세계, 아시아 크루즈 시장 전망
- 3 제주기항 크루즈 시장 전망
- 4 2025년 크루즈 제주입항 전망
- 5 제주 크루즈 관련 주요 예산사업 추진상황
- 6 제주 신항만 개발 계획
- 7 강정 크루즈항 버스 주차장 조성 계획
- 8 크루즈 자동무인심사대 도입
- 9 입국전 사전 선상심사 추진현황
- 10 제주기항 국제 크루즈 선석배정기준

1

# 제주특별자치도 일반현황

## 면적

1,850.3km<sup>2</sup>

서울의 3배, 전국의 1.8배, 홍콩의 1.7배, 싱가포르의 2.7배

## 경제지표

경제성장을 4.6% 전국의 2.7%(전국 2위)

지역내총생산 24조 2,823억원 전국 2,327조

1인당 GRDP : 3,600만원 전국 4,505만원(전국 12위)

## 인구

700,708명 (2023년)

전국인구 대비 1.3% (5,267만명) 증

## 재정규모

재정규모 : 7조 2,104억원 (2024년)

2023년 대비 2.07% (1,465억원) 증

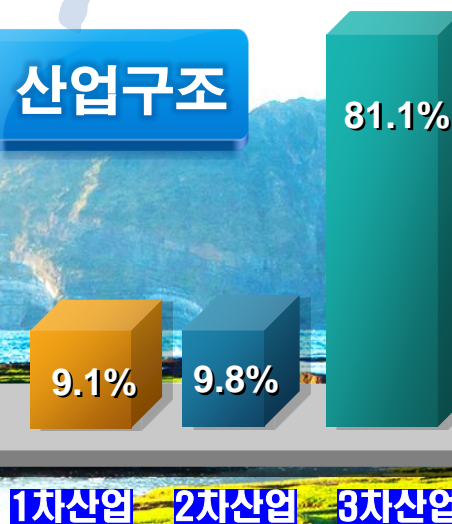
## 관광수입

7조 6,055억원 (2022년)

2021년 대비 16.4% (1조7백억원) 증



## 산업구조



## 2 크루즈시장 전망

### 세계크루즈 시장 전망

▷ 연평균 4.3%씩 증가 예상

구 분	2019년	2021년	2022년	2023년	2025년
관광객	2,970만명	480만명	2,040만명	3,170만명	3,670만명

\* 출처 : 2023 CLIA ANNUAL STATE

### 아시아크루즈 시장 전망

구 분	2019년	2021년	2022년	2023년	2025년
관광객	374만명	62만명	79만명	233만명	252만명

\* 출처 : 2023 CLIA ANNUAL STATE

### 한국크루즈 시장 전망

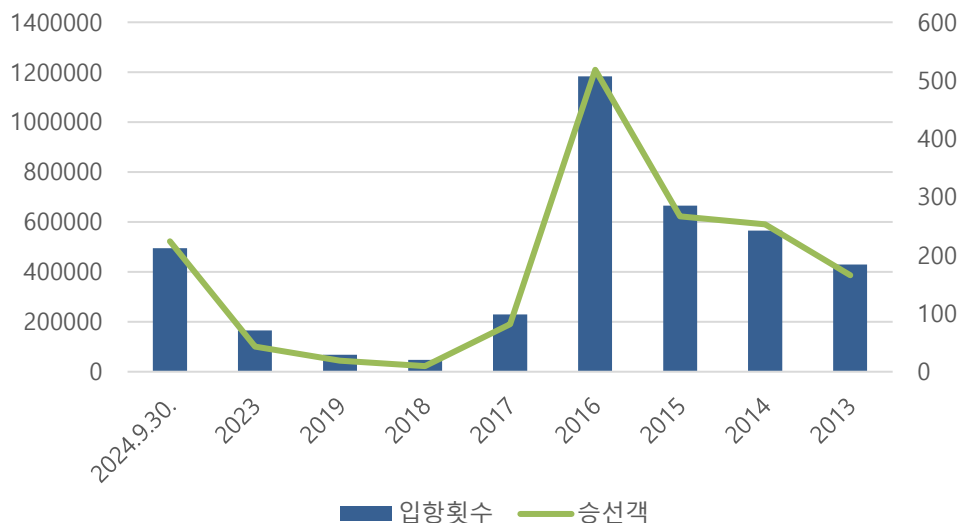
▷ 2025년 : 110만명 예상(제주 80, 부산 23, 인천 7)  
- (제주) 339항차 (부산) 171항차 (인천) 30항차

연도	2014	2015	2016	2017	2018	2019	2023	2024.8.	2025
인원	105만명	87만명	195만명	39만명	20만명	26만명	27만명	63만명	??

\* 출처 : 한국관광공사 데이터랩, 지역 항만공사, 지자체 내부자료

### 3 제주기항 크루즈시장 분석

#### ※ 국제크루즈 제주입항 동향



#### ※ 승객 국적별 비율('24.1~10.)

국 적	관광객수	구성비(%)
중 국	460,321	79%
일 본	41,673	7%
대 만	21,587	4%
홍 콩	2,816	0%
싱가포르	1,228	0%
미 국	17,990	3%
호 주	6,818	1%
영 국	5,781	1%
기 타	23,446	4%
합 계	581,660	100

#### ※ 제주크루즈 입항실적 및 전망

연도	2014	2015	2016	2017	2018	2019	2023	2024 (예상)	2025 (예상)	2026 (예상)
인원	59만명	62만명	120만명	19만명	2만명	4만명	10만명	70만명	80만명	100만명
입항 횟수	242	285	507	98	20	29	71	292	339	400

# 4 2025년 크루즈 제주입항 전망

※ 2024.11.26일 기준

● 크루즈 입항 횟수(예정) : 33척, 339회(제주항 : 163회, 서귀포항 : 176회)

구분	계	중국발	월드와이드					
			계	일본	대만	홍콩	싱가포르	기타
계	339	244	87	48	5	4	2	27
제주항	163	100	63	31	1	3	1	27
강정항	176	144	32	24	5	1	1	1

● 크루즈 관광객수 : 80만명(예상) ※ 승선정원의 약 75%

● 주요선사별 입항횟수(총 26개 선사)

- ADORA : 112회(ADORA MAGIC CITY 82, MEDITERRENEA 30)
- CHENG ZHEN : 60회(DREAM 60) – BLUE DREAM : 31회(BLUE DREAM MELODY 31)
- MSC : 28회(MSC BELLISSIMA 28) – NORWEGIAN : 23회(SPIRIT 20, SKY 1, SUN 2)
- ASTRO OCEAN : 19회(PIANO LAND 19) – MITSUI OCEAN FUJI : 13회
- ROYAL CARIBBEAN : 4회(SPECTRUM 4, ANTHEM 1, OVATION 1)



# 5 제주 크루즈 관련 주요 예산사업 추진상황

2024년도 예산내역 : 5개사업·887백만원

사 업 명	사 업 비 (백만원)	사 업 내 용
아시아크루즈리더스 네트워크(ACLN) 운영	237	○ 연차총회 및 국제학술컨퍼런스 개최, 한·중·일 공동연구, 최신 크루즈 동향 파악 및 회원기관 관리 등
제주 국제크루즈산업 네트워크 활성화	300	○ 제11회 제주국제크루즈포럼 개최 추진 등
크루즈 관광객 수용태세 강화	200	○ 크루즈선 제주입항시 환영행사 개최 및 쉽투어 추진 ○ 도내 크루즈 지역경제활성화 인식개선 캠페인 전개 ○ 도내 업계 역량강화 프로그램 운영 및 크루즈 세일즈 지원
크루즈 관광객 유치 마케팅	50	○ 국내외 크루즈행사 참가 및 제주 홍보관 운영 ○ 지역밀착형 크루즈 기항 프로그램 발굴 및 홍보물 제작
크루즈 관광안내소 운영	100	○ 크루즈관광객 대상 관광정보 제공 및 통역지원 등

5-1

# 아시아크루즈리더스네트워크(ACLN) 운영

'13년

- 제1회 제주국제크루즈포럼시 발족 제안

'14년

- 창립선언, 제1차 ACLN 연차총회 개최(8개국, 49개 기관)

'15년

- ACLN 사무국 설치 및 운영((사)제주크루즈산업협회)
- 아시아 최대 규모 네트워크 조직

'24년

- 제10회 연차총회 개최(9개국, 82개 기관)



**제3대**  
임복순 사무총장

재임기간: 2022.08 ~ 현재



네트워크 구축



정책인프라



정보제공



지역연계



# 제주 국제크루즈산업 네트워크 활성화

## - 제11회 제주국제크루즈포럼 개최 -

- 개최일시/장소 : 7.10.(수)~7.12.(금) / 메종글래드호텔 제주
- 사 업 비 : 300백만원(자체재원) \* 국비 150백만원 해양수산부 직접집행
- 추진성과 : 12개국 / 8개선사 / 189개 기관·업계 / 590명(국외 68, 국내 522)
  - 비즈니스 네트워킹 확장 : 바이어 10개사, 셀러 33개사 유치, 총 69건 상담진행
  - 전시 참가업체('23년 7개사 → '24년 21개) 확대에 의한 볼거리 제공
  - 포럼 참가자 이벤트 신규 도입(크루즈 보물찾기, 이벤트 경품제공, 크루즈 쉽투어)
  - 제주 해녀문화 체험 콘텐츠를 통한 외국인 만족 팸투어진행



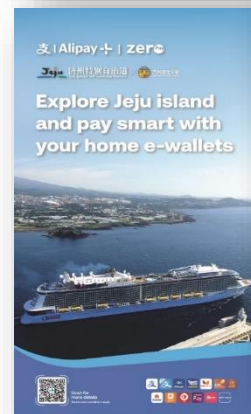
○ 2024년 사업비 : 200백만원(자체재원) \* 대행기관 : 제주관광공사

## ○ 추진상황

- 국제크루즈 제주 첫입항 환영행사 개최(10회) : '24.1~11월
- 제주대학교 크루즈 전문인력 양성 교육 프로그램 개발 : '24.4~5월
  - 수강생 대상 크루즈선 견학(45명), 전문가 특강, 기항상품 공모전 참여 등
- 강정터미널 임시공영버스(강정↔신화월드) 운행 홍보 및 안내 : '24. 9~12월
- 크루즈 글로벌 소개자료(일/중) 제작 및 제주원도심강정마을지도 배포 등
  - 개별여행객, 크루 대상 가이드북 제작 및 인쇄 배포(영문,중문,일문/3만부)
- 크루즈터미널(제주·강정) 모바일페이 홍보자료 제작·부착: '24. 10월
- 크루즈터미널↔강정마을 셔틀버스 운영(2~3대/1일) : '24. 11~12월

## ○ 향후계획

- 원도심 상점가 소비활성화를 위한 홍보자료 제작 · 배포 : '24. 12월 중
- 해외 크루즈 홍보매체 대상 제주항만·관광지 정보 현행화 추진



○ 2024년 사업비 : 50백만원(자체재원) \* 대행기관 : 제주관광공사

## ○ 추진실적

- 씨트레이드 크루즈 글로벌 참가 및 유치세일즈(마이애미) : '24. 4월
  - 선사유치 세일즈 한국 공동 참여 및 제주크루즈포럼 개최 홍보
- 해양수산부 포트세일즈(도쿄) : '24. 8 ~ 11월
  - 전국 기항지(항구별) 일본 선사(여행사) 1:1 상담회 진행
- 한국관광공사 코리아크루즈 트래블마트 참가(부산) : '24. 6월
  - 해외 럭셔리 여행사·선사 초청 1:1 상담회 진행
- 중국 청도 제12회 크루즈 서밋 : '24. 8월
  - 중국 선사·정부 유치 활동 및 다(준)모항 운영 방안 논의 등
- 중국 상하이(우송코 터미널) 크루즈 포럼 참석 : '24. 11월
  - MSC, 아도라 주요선사 미팅, '제주' 최다 기항지 기여 공로상 수상
- 아시아 마닐라 씨트레이드 유치세일즈 참여(한국 공동참여) : '24. 11월



## 5-5 크루즈 관광안내소 운영

○ 2024년 사업비 : 100백만원(자체재원) \* 대행기관 : 제주관광공사

-(크루즈관광안내소 운영) 제주국제여객터미널, 강정크루즈터미널 내

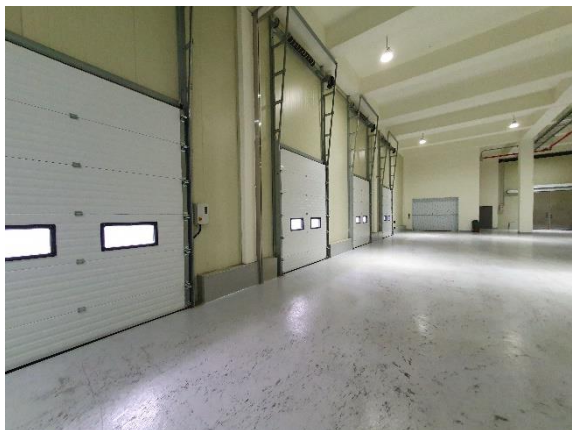
○ 추진실적 : 담당자 1명, 인턴 2명, 서포터즈 22명(일본어 5, 중국어 9, 영어 8)

기간	중국	일본	월드,기타	합계	제주항	강정항	합계
합계	183	30	22	235	118	117	235
01월	12	0	0	12	4	8	12
02월	9	1	0	10	3	7	10
03월	14	3	5	22	11	11	22
04월	22	5	4	31	15	16	31
05월	18	8	0	26	10	16	26
06월	23	2	2	27	12	15	27
07월	20	3	2	25	14	11	25
08월	24	4	3	31	18	13	31
09월	23	3	1	27	14	13	27
10월	18	1	5	24	17	7	24



# 제주크루즈 선용품 지원센터 운영

- 건립예산 : 78억(국비 33억, 도비 45억)
- 공사기간 : 2017.4.20 ~ 2019.7.27. ※ 준공일 : '19.12.26.
- 시설위치 : 제주외항 크루즈 부두 인근
- 시설규모 : 2,981m<sup>2</sup> (2층)
- 사용허가 : 한일후지코리아(2020.1.~2025.11.)
- 시설종류 : 사무실(60m<sup>2</sup>), 냉동육류창고(300m<sup>2</sup>), 냉동생선창고(300m<sup>2</sup>), 냉장창고(400m<sup>2</sup>), dry선식창고(440m<sup>2</sup>), 부속창고(500m<sup>2</sup>)
- 특이사항 : 특허보세구역(보세창고) 특허 지정 : 2024. 4.18.
- 기대효과 : 크루즈선의 편의제공, 크루즈산업 발전기반 마련, 제주산 농수축산물 확대 보급 및 현지 구매 확대를 통한 지역경제 활성화



## 6

## 제주 신행만 개발 계획

- 사업규모 : 국제크루즈 4선석(22만톤 1, 15만톤 3), 여객부두 9선석
  - 방파제 2.82km, 방파호안 2.09km, 항만시설용부지 823천 m<sup>2</sup>
- 총사업비/사업기간 : 2조 8천억원 / 2040년 까지
- 추진상황
  - 제주신행 지정 및 제2차 신행만건설기본계획 고시(해수부) : '19.08
  - 제주항 중장기 발전 종합개발계획 수립용역 시행 : '21.06 ~ '22.10
  - 제20대 대통령 국정과제 및 지역공약 선정 : '22.04
  - 제주항 개발 사전타당성조사용역 시행 : '22.12~



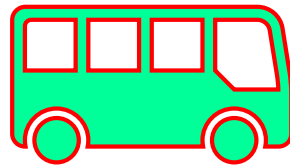


## 7

## 강정 크루즈항 버스 주차장 조성계획

## ▶ 현재 버스 주차 대수

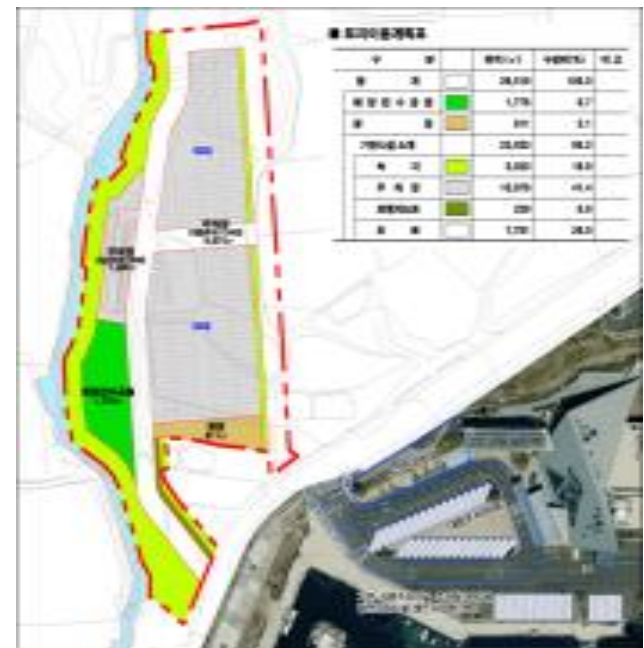
대형버스 53대  
가능



## ▶ 향후 버스 주차 대수

대형버스 207대  
가능

- (사업명) 서귀포 크루즈 지원시설(주차장) 조성사업
- (총사업비) 286억원, 국비 100%
- (사업량) 대형 154대, 소형 30대 (10,970 m<sup>2</sup> )
- (총사업기간) 2025~2027년



# 8 크루즈 자동무인심사대 도입

## ▶ 출입국심사시간 지연에 따른 관광객 불편 초래



## ▶ 자동무인심사대 도입시 개선 효과

구분	승객수	유인심사대 운영			유인 + 무인심사대 운영			
		유인 심사대	실운영 심사대	심사 시간	유인 심사대	무인 심사대	심사 시간	단축 시간
제주항	3,000명	15대	8대	<u>125분</u>	8대	<u>10대</u>	<u>75분</u>	-50분
강정항	5,000명	24대	12대	<u>167분</u>	12대	<u>28대</u>	<u>71분</u>	-96분

## 크루즈 자동무인심사대 도입 노력



- 국무총리 자동심사대 국비 건의(기획재정부 지원검토)



- 국무조정실장 자동심사대 도입 필요성 제시(기획재정부 지원액 산정)



- (당초) 24대 + (추가) 14대 총 38대 지원 약속



- 전국 최초로 크루즈 자동무인심사대 도입 주문(52억원·38대이상)
- 자동무인심사대 설치전까지 선상심사 확대 운영 예정

# 9

## 입국전 사전 선상심사 추진현황

### ▶ 제주기항 크루즈 선상심사(2024년) 개요

- (심사일정) 2024.8.1. ~ 2024.11.28. 기간중 17회(1일/1회)
- (심사예산) 60백만원 ※ 법무부 예산
- (심사현황) 5개 크루즈. 약 5.8천명 심사예정(승객정원의 70%)·심사관 97명 투입

항별	횟수	선박명	전항지	톤수	승객정원	심사인원 (누적)	비고
제주	1	PACIFIC WORLD	일본(고베)	77,411	2,272	2	
강정	2	COSTA SERENA	일본, 대만	114,147	3,617	10	1회 5명씩
강정	12	ADORA MAGIC CITY	중국(상하이)	135,500	5,246	60	1회 5명씩
강정	1	MSC BELLISSIMA	일본(도쿄, 가나자와)	171,598	5,654	20	1회 5명씩
강정	1	QUANTUM OF THE SEAS	일본(오사카)	167,800	4,819	5	1회 5명씩



**입국심사 절차 X, 바로 기항관광 가능 → 만족도 및 체류시간 증가**

## ▶ 제주특별자치도--법무부 출입국외국인청 협력강화



Jeju Special Self-Governing Province

Ministry of Justice  
Korea Immigration Service

## ▶ 2025년 선상심사 개요

- ('25년 법무부 예산안) 105백만원 ※ 2024년 105백만원
- (선상심사 사업량) 약 28회(부산 14, 제주 14) ※ 1회당 심사관 4명 4백만원 소요

## ▶ 2025년 선상심사 요청(제주도→국회·법무부)

- 자동심사대 설치 기간중(약 2개월, '25.9~10월) 선상심사 집중 요청
- 법무부 선상심사예산 증액 요청 : 1.5억원 ※ '25년 강정항 39회(1회당≒4백만원)

# 10

## 제주기항 국제크루즈 선석배정 기준

### □ 선석배정 개요

- (대 상) 제주 입항을 원하는 국제크루즈선사
- (장 소) 2개항. 3선석(제주항, 서귀포항(강정지구))
- (배정기준) 10만톤 미만 제주항 배정, 10만톤 이상 강정항 배정
- 기본 공통사항 충족하고 점수가 높은 크루즈선은 희망 기항지(요청항)에 선석 배정
- 8시간 이상 체류 크루즈선 배정 ※ 단, 전차항지가 국내항이거나 기타사유로 사전 승인시 적용 제외
- 23시 이후 06시 이전 입·출항하는 크루즈선 배정 불가 ※ 단, 입출항에 관련된 기관·부서의 사전 동의 시 적용 제외

### □ 주요내용

#### [ 지역경제 협조 크루즈선 인센티브, 점수제 도입(선석우선 배정) ]

- 제주산 농수축산물 선용품 및 청수 우수구매 크루즈선
- 도정시책 협조(준모항 육성 등), 도청·공사 연계 행사 추진 크루즈선
- 승무원 대상 셔틀 또는 투어버스 운영 크루즈선
- 전통시장 방문 및 10시간 이상 장기체류 크루즈선

#### [ 선석배정 질서확립 및 관광서비스 질적향상을 위한 패널티 부여 ]

- 특별한 사유 없이 선석배정 일정을 취소·변경하는 경우
- 입·출항 및 관광 관련 기관 및 부서에 민원이 제기된 크루즈선



# 감사합니다

